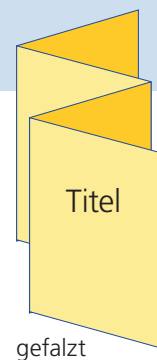
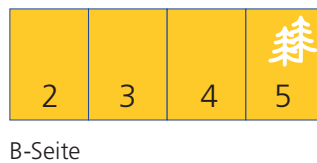
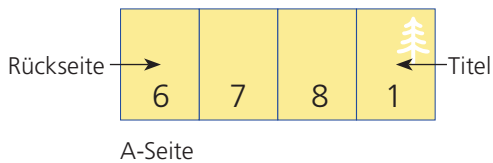
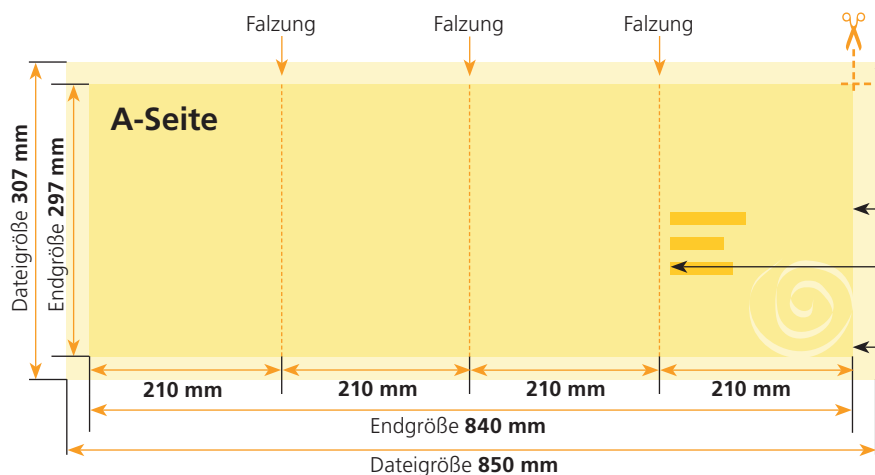




Ausrichtung und Stand



A-Seite(n)



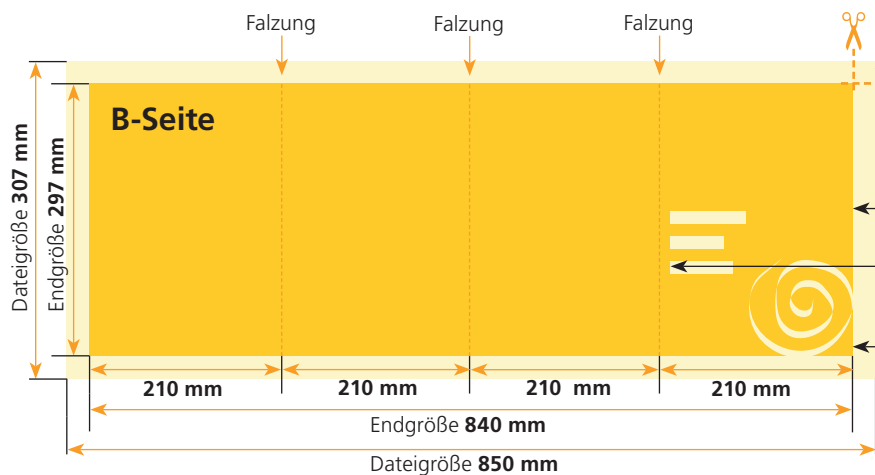
Größe Ihrer Datei: 850 x 307 mm
 (inkl. Randbeschnitt von jeweils 5 mm pro Seite)
 Farbiger Hintergrund sowie eventuelle Bilder müssen 2 mm größer als das Endformat angelegt sein.

Endformat des Druckproduktes: 840 x 297 mm

Bitte legen sie keine Texte oder Bilder in die Falzung.
 Ihr Layout sollten sie dem Falzschema anpassen.

Sicherheitsabstand:
 Wichtige Texte und Bilder sollten sie wegen Schneidetoleranzen mindestens **3 mm** vom Endformat entfernt anlegen.

B-Seite(n)



Größe Ihrer Datei: 850 x 307 mm
 (inkl. Randbeschnitt von jeweils 5 mm pro Seite)
 Farbiger Hintergrund sowie eventuelle Bilder müssen 2 mm größer als das Endformat angelegt sein.

Endformat des Druckproduktes: 840 x 297 mm

Bitte legen sie keine Texte oder Bilder in die Falzung.
 Ihr Layout sollten sie dem Falzschema anpassen.

Sicherheitsabstand:
 Wichtige Texte und Bilder sollten sie wegen Schneidetoleranzen mindestens **3 mm** vom Endformat entfernt anlegen.