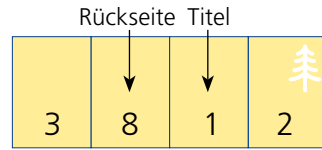
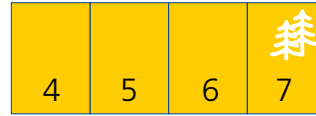


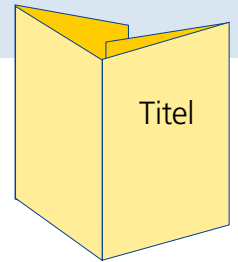
Ausrichtung und Stand



A-Seite

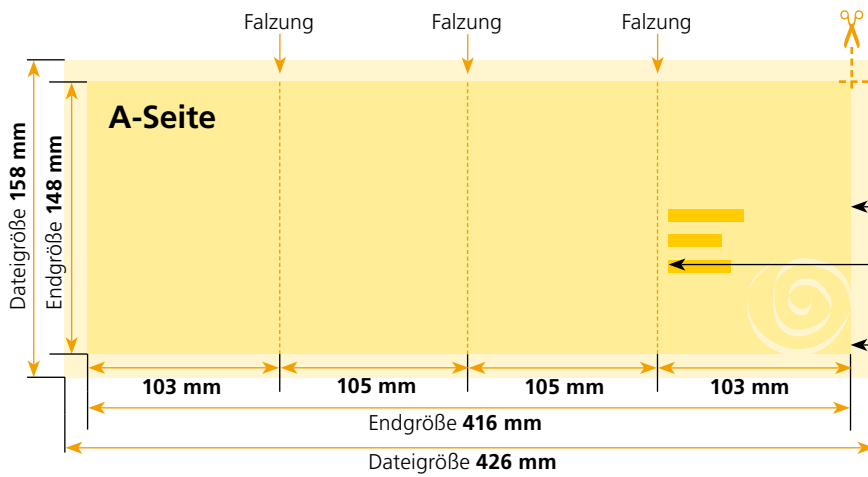


B-Seite



gefalzt

A-Seite(n)



Größe Ihrer Datei: **426 x 158 mm**

(inkl. Randbeschnitt von jeweils 5 mm pro Seite)
Farbiger Hintergrund sowie eventuelle Bilder müssen 2 mm größer als das Endformat angelegt sein.

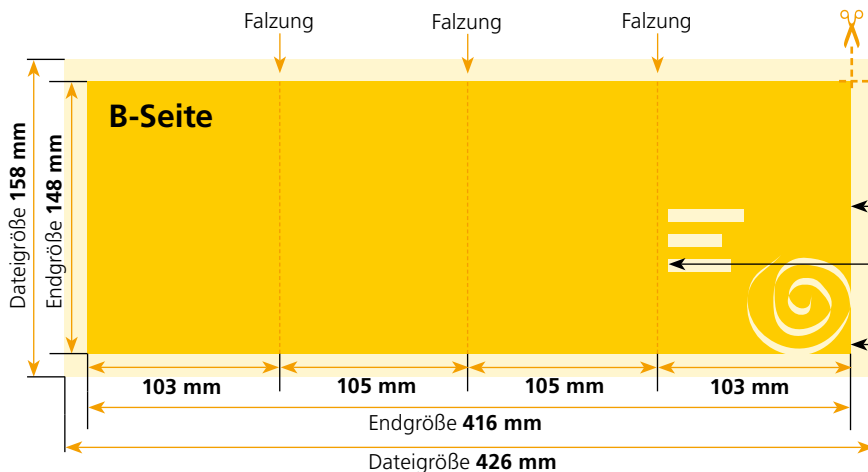
Endformat des Druckproduktes: **416 x 148 mm**

Bitte legen sie keine Texte oder Bilder in die Falzung.
Ihr Layout sollten sie dem Falzschema anpassen.

Sicherheitsabstand:

Wichtige Texte und Bilder sollten sie wegen Schneidetoleranzen mindestens **3 mm** vom Endformat entfernt anlegen.

B-Seite(n)



Größe Ihrer Datei: **426 x 158 mm**

(inkl. Randbeschnitt von jeweils 5 mm pro Seite)
Farbiger Hintergrund sowie eventuelle Bilder müssen 2 mm größer als das Endformat angelegt sein.

Endformat des Druckproduktes: **416 x 148 mm**

Bitte legen sie keine Texte oder Bilder in die Falzung.
Ihr Layout sollten sie dem Falzschema anpassen.

Sicherheitsabstand:

Wichtige Texte und Bilder sollten sie wegen Schneidetoleranzen mindestens **3 mm** vom Endformat entfernt anlegen.