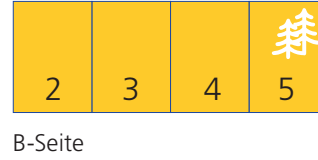
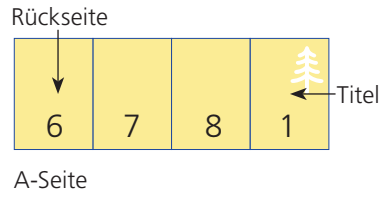
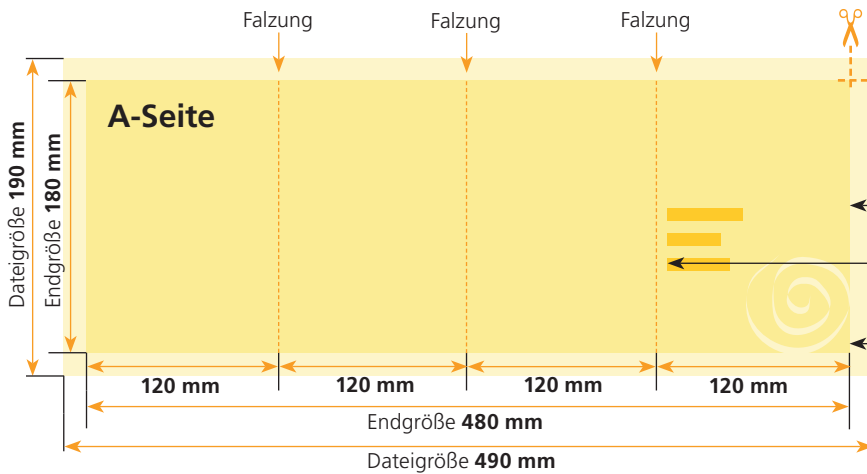




Ausrichtung und Stand



A-Seite(n)



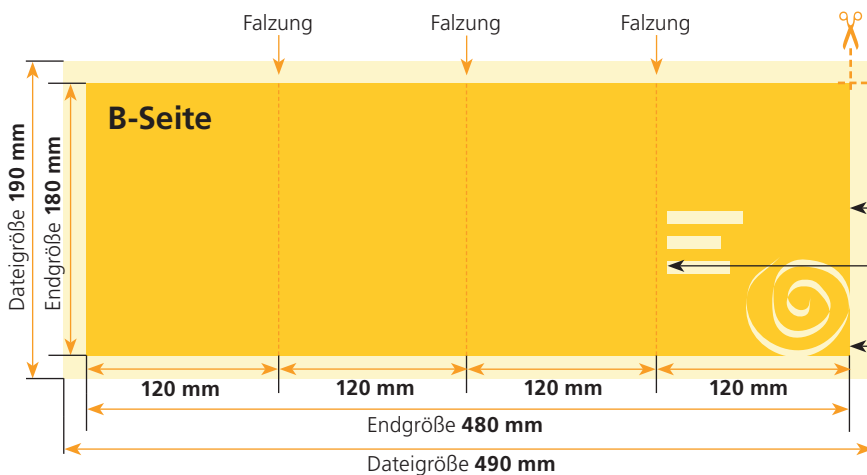
Größe Ihrer Datei: **490 x 190 mm**
(inkl. Randbeschnitt von jeweils 5 mm pro Seite)
Farbiger Hintergrund sowie eventuelle Bilder müssen 2 mm größer als das Endformat angelegt sein.

Endformat des Druckproduktes: **480 x 180 mm**

Bitte legen sie keine Texte oder Bilder in die Falzung.
Ihr Layout sollten sie dem Falzschema anpassen.

Sicherheitsabstand:
Wichtige Texte und Bilder sollten sie wegen
Schneidetoleranzen mindestens **3 mm** vom Endformat
entfernt anlegen.

B-Seite(n)



Größe Ihrer Datei: **490 x 190 mm**
(inkl. Randbeschnitt von jeweils 5 mm pro Seite)
Farbiger Hintergrund sowie eventuelle Bilder müssen 2 mm größer als das Endformat angelegt sein.

Endformat des Druckproduktes: **480 x 180 mm**

Bitte legen sie keine Texte oder Bilder in die Falzung.
Ihr Layout sollten sie dem Falzschema anpassen.

Sicherheitsabstand:
Wichtige Texte und Bilder sollten sie wegen
Schneidetoleranzen mindestens **3 mm** vom Endformat
entfernt anlegen.