

Druckleitfaden

DruckDiscount24.de



Buch- und Offsetdruckerei
Häuser KG
Inhaber Günter Mazur und Heiko Mazur

Druck Discount 24.de

Liebe Freunde unseres Hauses,

Ihre Online-Druckerei DruckDiscount24.de ist nun schon seit über 17 Jahren für Sie im Internet aktiv. Von Monat zu Monat werden es mehr neue Kunden, die unseren Online-Printshop nutzen. Auch sehr viele treue Kunden nehmen immer wieder unsere Druckleistungen in Anspruch – und das freut uns besonders.

Dies bestätigt uns in unserer Philosophie, dass nicht immer der günstigste Preis, sondern die hohe Qualität ausschlaggebend ist. Regelmäßig bekommen wir lobendes Feedback unserer hochzufriedenen Kunden, dass wir als Internet-Druckerei unschlagbar und konkurrenzlos ein sehr gutes Preis-Leistungs-Verhältnis bieten.

Um die hohe Qualität sicherzustellen, sind wir natürlich bestrebt, Ihre Produkte genauso herzustellen, wie Sie sich diese vorgestellt haben. Da besonders die Unterschiede zwischen dem RGB-Lichtfarbmodell und dem CMYK-Farbmodell für den Offsetdruck häufig zu Missverständnissen führen, haben wir diesen Druckleitfaden entwickelt. Hierin zeigen wir Ihnen, was

Sie während der Erstellung Ihrer Druckdaten beachten sollten, um die Druckergebnisse zu erhalten, die Ihren Erwartungen entsprechen. Der Leitfaden bietet Ihnen neben Erklärungen zu wichtigen drucktechnischen Details, Fachbegriffen und praktischen Beispielen, auch eine ausführliche Anleitung zur effektiven Nutzung unseres Online-Shops.

Sie möchten wissen, wie Ihre Visitenkarten oder Ihre Broschüren im Offsetdruck realisiert wirken? Um Ihnen eine Vorstellung zu geben, wie beispielsweise 100% Cyan, 0% Magenta und 90% Yellow oder auch HKS 57 aussehen, finden Sie ab Seite 7 sowohl HKS-Farben aus der Euroskala als auch CMYK-Farben auf jeweils zwei unterschiedlichen Papieren. Ab Seite 14 erhalten Sie Erklärungen zum Bestellablauf auf DruckDiscount24.de und zur Verwaltung Ihrer Bestellungen.

Sollte der Leitfaden mal eine Ihrer Fragen unbeantwortet lassen, wenden Sie sich bitte an unseren Kundendienst unter info@druckdiscount24.de oder telefonisch unter +49 221 84657-200. Sie werden

von einem unserer Experten aus den Bereichen Vorstufe, Druck, Weiterverarbeitung oder Versand fachkundig beraten.

Bis bald und viel Erfolg mit unserem Druckleitfaden wünscht Ihnen

Ihr

Heiko Mazur

Geschäftsführer DruckDiscount24.de,
Buch- und Offsetdruckerei Häuser KG



Inhaltsverzeichnis

Die Buch- und Offsetdruckerei Häuser KG	3	CMYK-Farben auf 135g Bilderdruck gloss	8	Ihre Services und Vorteile	13
Ihre Ansprechpartner	3	CMYK-Farben auf 80g Naturoffset	9	DruckDiscount24.de effektiv nutzen	14
Dokumenterstellung: Technische Daten	4	HKS-Farben aus der Euroskala auf 80g Naturoffset	10	Die Produktkalkulation	15
Wie Sie PDF-Druckdaten erstellen	6	Das machen wir mit Ihren Daten	11	„Mein Warenkorb“	16
HKS-Farben aus der Euroskala auf 135g Bilderdruck gloss	7	Partielle UV-/Relief-Lackierung & Heißfolie	12	„Meine Bestellungen“	18

Die Buch- und Offsetdruckerei Häuser KG

Als kompetenter, persönlicher und zuverlässiger Druckpartner bieten wir Ihnen

- fast 100 Jahre Branchenerfahrung,
- fundiertes Fachwissen von ausgebildeten Druckern, Grafikern und Buchbindern,
- die Service-Orientierung unserer Kundenberater, alle mit langjähriger Erfahrung,
- moderne High-Tech-Druckmaschinen aus dem Hause Heidelberg sowie
- beste Druckqualität made in Germany, aus Köln-Bocklemünd.

Unser Leitgedanke: „Von der Idee bis zum Versand alles aus einer Hand!“

Wir bieten Ihnen den kompletten Produktionsprozess aus einer Hand an, vom ersten Beratungsgespräch bis zum neutralen Versand. Nur so können wir unsere hohen Qualitätsansprüche erfüllen und damit die Ihren. Ihr Druckprodukt wird unser Haus erst verlassen, wenn wir mit dem Ergebnis selber 100%-ig zufrieden sind, das garantieren wir Ihnen!



Ihre Ansprechpartner



Frank Herkenrath
Leiter Qualitätsmanagement
frank.herkenrath@haeuserkg.de
Tel. +49 221 84657-211



Petra Scheu
Leiterin Druckdaten
petra.scheu@haeuserkg.de
Tel. +49 221 84657-212

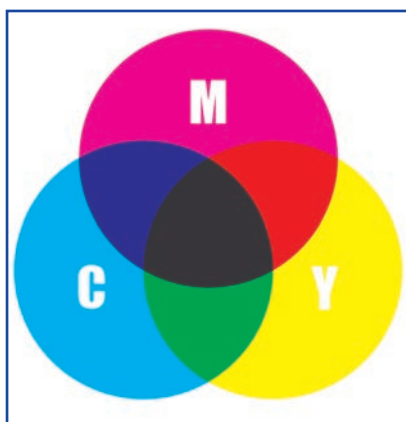


Tanja Çolak
Leiterin Digitaldruck & LFP
tanja.colak@haeuserkg.de

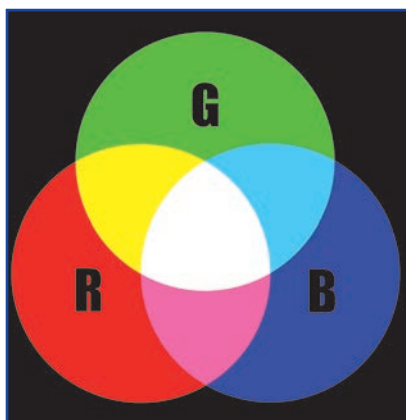
Dokumenterstellung: Technische Daten

Farbraum / Modus

Der auch als 4-farbig Euroskalabezeichnete Farbstandard, nach dem wir produzieren, setzt sich aus den Farben Cyan (Blau), Magenta (Rot), Yellow (Gelb) und Kontrast (Schwarz) zusammen. Die Farben werden dabei subtraktiv gemischt. Wenn Sie Cyan, Magenta und Yellow übereinander drucken, ergibt sich ein (theoretisches) Schwarz. Dieser Farbton ist aber kein Tief-schwarz. Daher wird als zusätzlicher Kontrast noch Schwarz ergänzt.



Im Gegensatz dazu steht der RGB-Farbraum mit den Lichtfarben Rot, Grün und Blau, der etwa von Digitalkameras, Fernsehern und Monitoren genutzt wird. Es handelt sich hierbei um eine additive Farbmischung, bei der die Farben übereinander gesetzt Weiß ergeben.



Da der RGB-Farbraum sehr viel größer ist und mehr Farben umfasst als der

CMYK-Farbraum, müssen in RGB angelegte Dokumente in ihrem Farbraum reduziert werden, um sie drucktechnisch reproduzieren zu können. Durch die Farb-reduzierung kann es bei der Konvertierung zu Farbveränderungen kommen, für die wir keine Gewähr übernehmen. Daher sollten Sie grundsätzlich bei der Erstellung der Daten darauf achten, dass Sie innerhalb des CMYK-Modus arbeiten.



Foto: WDG Photo/Shutterstock.com

Programme zur Erstellung Ihrer Druckdatei

Grundsätzlich können Sie Ihre Datei in allen gängigen Grafikprogrammen wie Quark-XPRESS, InDesign, Illustrator oder CorelDraw vorbereiten. Am sichersten ist es, wenn Sie daraus im Anschluss ein PDF erstellen (siehe Seite 6).

2-farbige Druckdateien anlegen

Für die Produktion von 2-farbigen Drucksachen erstellen Sie bitte eine Druckdatei, die auch nur zwei Farbformen enthält (z. B. Schwarz + Cyan oder Schwarz + HKS 47).

Was bedeutet 4/0-farbig?

Bei 4/0-farbigen Druckerzeugnissen ist nur die Vorderseite 4-farbig bedruckt, die Rückseite ist unbedruckt. 4/1-farbig bedeutet daher: Vorderseite 4-farbig, Rückseite 1-farbig. 4/4-farbig heißt demnach, dass Vorder- und Rückseite 4-farbig sind.

„Im Anschnitt“

Differenzen beim Schneiden von bis zu 2 mm können vorkommen. Daher müssen Elemente, die über den Seitenrand hinausreichen (die also im Anschnitt liegen und randabfallend sind), mindestens 5 mm über das Endformat in den Anschnitt ragen. Diese Beschnittzugabe dient zum Ausgleich der Differenzen und wird nach dem Druck abgeschnitten. Auch das Platzieren von wichtigen Elementen nahe dem Dokument- bzw. Papierrand sollte vermieden werden. Wir empfehlen einen Abstand von mindestens 3 mm zur Formatkante, damit diese trotz Schneidetoleranz optisch nicht an der Papierkante „kleben“.



Bitte beachten Sie bei der Dokumenterstellung unsere Dateivorgaben für das jeweilige Druckprodukt. Sie finden diese nach der Konfiguration auf den Produktseiten beim Bestellabschluss auf der linken Seite sowie auch unter www.druckdiscount24.de/dateivorgaben.

Auflösung der Bilder

Die Auflösung Ihrer gelieferten Daten sollte mindestens 150 dpi betragen, besser 300 dpi. Sie hängt aber auch vom Betrachtungsabstand ab: Je geringer der Abstand, desto höher sollte die Auflösung sein – und je höher der Abstand, desto geringer die Auflösung.

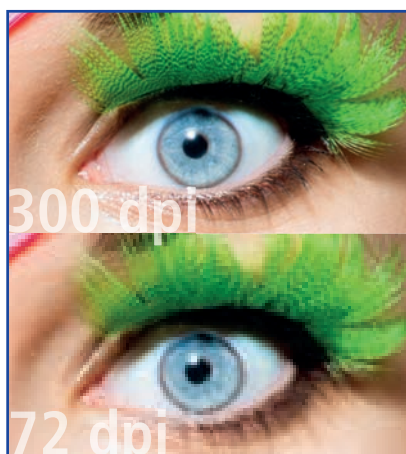


Foto: Subbotina Anna/Shutterstock.com

Bildformate

Bitte verwenden Sie für Ihre Bilder nur die Dateiformate TIF, EPS oder JPEG. Alle anderen Formate sind nicht geeignet.

Überdrucken, Aussparen und Überfüllen

Da die Druckbogen mit hoher Geschwindigkeit durch die Druckmaschine laufen, können durch Papierverzug oder andere Einflüsse kleine Blitzer entstehen. Um diesem Effekt entgegenzuwirken, wird beim Erstellen der Reprovorlagen überdruckt, ausgespart oder überfüllt.



Überdrucken

Offsetdruckfarben sind lasierend (durchscheinend). Wird beispielsweise ein blauer Kreis auf einen orangenen Untergrund gedruckt, gibt es zwar keine Blitzer, aber auch keinen blauen Kreis, sondern es entsteht die Mischfarbe Grün. Überdrucken funktioniert nicht bei farbigen Motiven, lediglich schwarze Objekte können in den meisten Fällen farbige Hintergründe überdrucken. Falsches Überdrucken wird bei uns automatisch korrigiert. Sollten Sie ein Überdrucken einer Buntfarbe wünschen, teilen Sie uns dies bitte bei der Bestellung mit. Wir deaktivieren dann für Ihren Auftrag die Überdruckenkorrektur in unserem Workflow.

Wichtige Ausnahme: Bei der partiellen Lackierung mit UV- bzw. Relief-Lack und der Heißfolie legen Sie den Lack bzw. die Folie als Sonderfarbe an. Diese Sonderfarbe müssen Sie auf Überdrucken stellen und auf die oberste Ebene legen, damit die Lackierung bzw. Folierung auf die darunterliegende Farbe erfolgt! Ohne das Überdrucken würde die Farbe ausgespart und somit ein weißer Bereich lackiert bzw. foliert werden (siehe auch Seite 12).

Aussparen und Überfüllen

Farbige Motive auf farbigem Hintergrund müssen ausgespart werden. Das Aussparen der Hintergrundfarbe eines Motivs führt, wie bereits oben erwähnt, zu kleinen Blitzern. Um die Blitzer zu vermeiden, werden die Motive unter- oder überfüllt. Unterfüllt wird, wenn die Hintergrundfarbe heller als der Vordergrund ist. Überfüllt wird, wenn der Vordergrund heller ist als der Hintergrund.

Schriften einbetten

Schriften müssen immer in Ihr PDF „eingebettet“ sein, d.h. die Schriftinformation muss mit in das Dokument übertragen werden. Alternativ können Sie in manchen Programmen die Schriften auch in Kurven oder Pfade umwandeln. Somit sind im

PDF keine Schriftinformationen mehr nötig. Sind die Schriften nicht ordnungsgemäß eingebettet bzw. in Kurven gewandelt, ist die Datei leider nicht druckfähig.

Linienstärken

Wenn Sie Ihre Dokumente anlegen, verwenden Sie bitte eine minimale Linienstärke positiv von 0,08 mm und negativ von 0,17 mm. Bitte verwenden Sie keinesfalls Haarlinien in Ihren Dokumenten, da diese beim Drucken zu Fehlern führen. Achten Sie beim Verkleinern von Grafiken insbesondere darauf, dass auch die Linienstärken nicht zu gering werden.

positiv	negativ
0,08 mm (0,25 pt)	0,17 mm (0,50 pt)
0,17 mm (0,50 pt)	0,35 mm (1,00 pt)
0,35 mm (1,00 pt)	0,53 mm (1,50 pt)
0,53 mm (1,50 pt)	0,70 mm (2,00 pt)
0,70 mm (2,00 pt)	1,41 mm (4,00 pt)
1,41 mm (4,00 pt)	1,70 mm (5,00 pt)

Tipps

1. Ein Graustufenkeil dient als Orientierung für den Druck verschiedener Schwarz-Werte.



2. Ein bestimmtes Farbprofil zu verwenden und in Ihre Druckvorlage einzubetten, ist nicht notwendig, wenn Sie uns CMYK-Daten stellen.

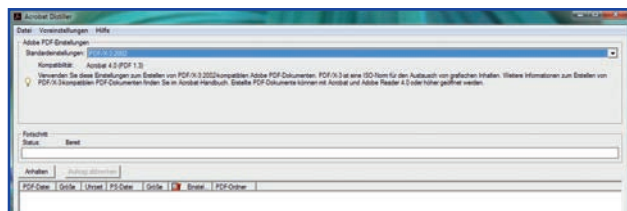
Wie Sie PDF-Druckdaten erstellen

Verwenden Sie für die Erstellung Ihrer PDF-Druckdaten nur professionelle Programme, da Sie damit die besten Druckergebnisse erhalten. Dies kann ein PDF-Erstellungsprogramm wie Adobe Acrobat Distiller sein oder Layout-Programme wie Adobe InDesign, Adobe Illustrator oder Quark XPress. Aus Shareware-Tools erzeugte PDF-Dateien sind nicht immer für die Druckausgabe in hoher Qualität geeignet. Teilweise werden hier etwa die Farben in den Bildschirmmodus RGB umgewandelt. Da wir für den professionellen Druck Daten in CMYK benötigen, können wir solche Shareware-Tools nicht empfehlen.

Hinweis: Wir drucken auch mit RGB-Daten, bei denen wir aber den Farbraum zu CMYK reduzieren müssen, wodurch es zu Farbveränderungen kommen kann (siehe Seite 4).

PDF-Erstellung mit dem Acrobat Distiller

Wenn Sie den Acrobat Distiller verwenden, um aus Ihrer PostScript-Datei eine PDF-Datei zu erstellen, nutzen Sie bitte die Standardprofile PDF/X-3, PDF/X-4 oder „hochwertiger Druck“. Mit diesen Profilen erzielen Sie die besten Ergebnisse, sie garantieren aber keine einwandfreie Druckdatei. So prüft die PDF/X-1a- sowie die PDF/X-3-Konvertierung nur das Wesentliche, z.B. ob die Schriften eingebettet sind.



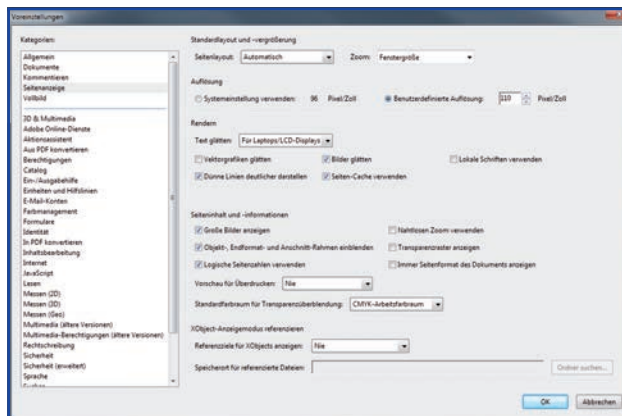
Achtung: Da PDF/X-3 auch das Arbeiten mit RGB-Daten zulässt, können sich diese in Ihrem Dokument befinden. PDF/X-4 ist eine Weiterentwicklung des bewährten Druckstandards PDF/X-3 und unterstützt die Verwendung von echten Transparenzen.

PDF-Erstellung mit Layout-Programmen

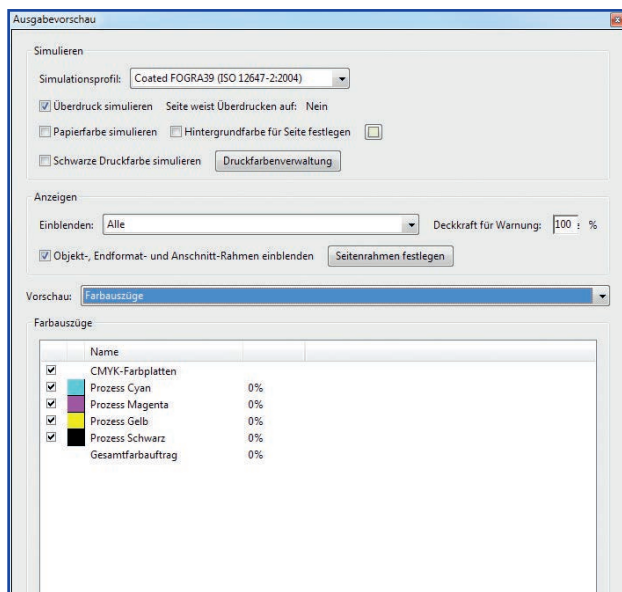
Viele Layout-Programme bieten ebenfalls die Möglichkeit, PDF-Dateien zu erzeugen, ohne den umständlichen Weg über PostScript und Distiller zu gehen. Dies ist aber nicht bei allen Programmen zu empfehlen. Lediglich die Exportfunktionen von Adobe InDesign und Adobe Illustrator (jeweils ab Version CS2) sowie von Quark XPress (ab Version 7) ermöglichen ein fehlerfreies Arbeiten. Dennoch sollten Sie auch hier vor allem beim Umgang mit Transparenzen vorsichtig sein. Diese können in vollem Umfang in das PDF geschrieben werden, sodass es bei der Belichtung zu Fehlern kommen kann. Eine 100%-ige Produktionssicherheit können wir Ihnen somit nur nach Freigabe eines Digitalproof garantieren.

Überprüfen Sie Ihre PDF in Adobe Acrobat Professional

Kontrollieren Sie nach der Datenerstellung Ihre PDF-Datei noch einmal in Acrobat. Sollten Ihnen hier sichtbare Fehler auffallen, prüfen Sie bitte sorgfältig alle Einstellungen. Zur weiteren Kontrolle aktivieren bzw. deaktivieren Sie die Voreinstellungen unter „Bearbeiten, Voreinstellungen, Seitenanzeige“.



Als Nächstes sollten Sie Ihre Datei noch in der Ausgabevorschau überprüfen: „Erweitert, Druckproduktion, Ausgabevorschau“. Hier sehen Sie, welche Farben in Ihrer PDF verwendet werden bzw. enthalten sind. Ebenso können Sie in der Ausgabevorschau „Überdrucken simulieren“ aktivieren, was besonders beim Einsatz von Schatten und Transparenzen zu empfehlen ist.

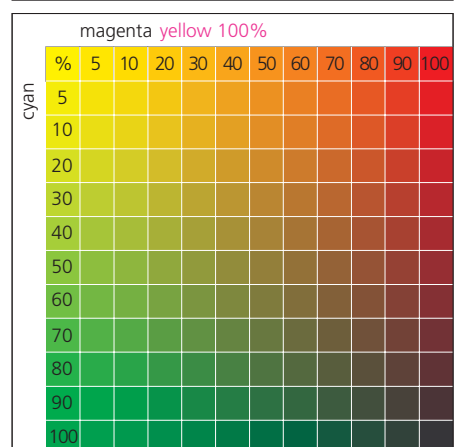
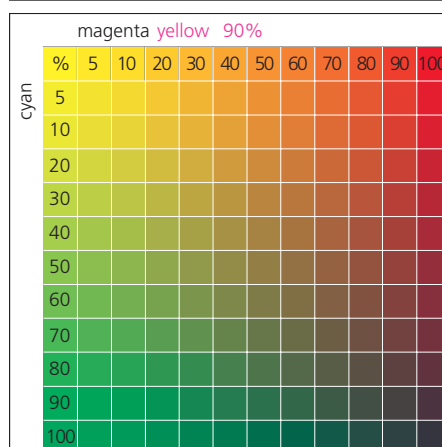
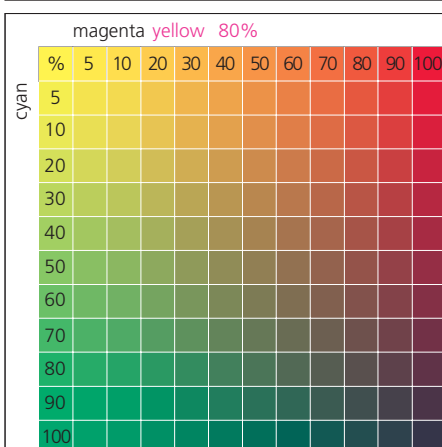
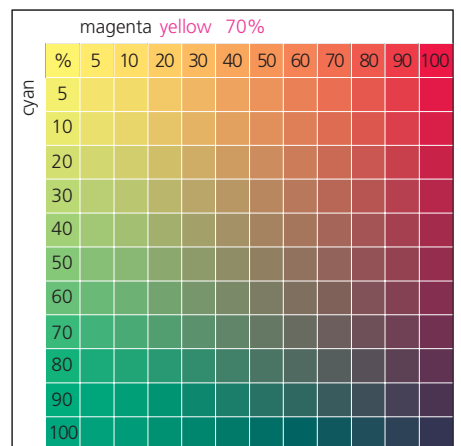
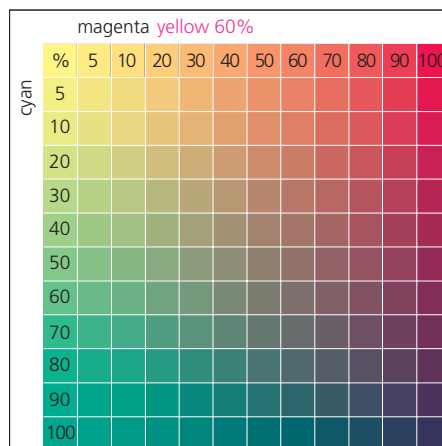
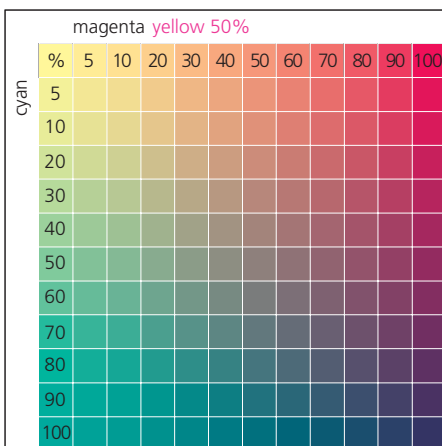
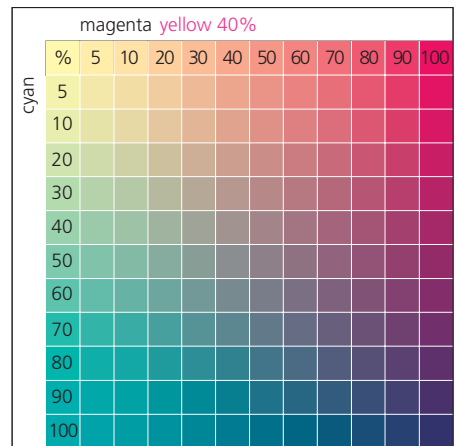
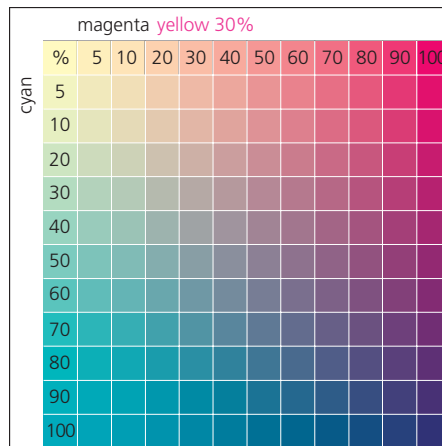
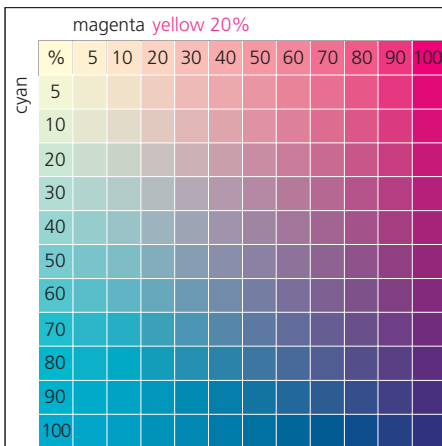
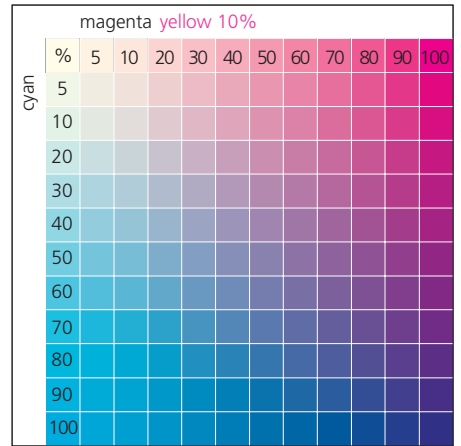
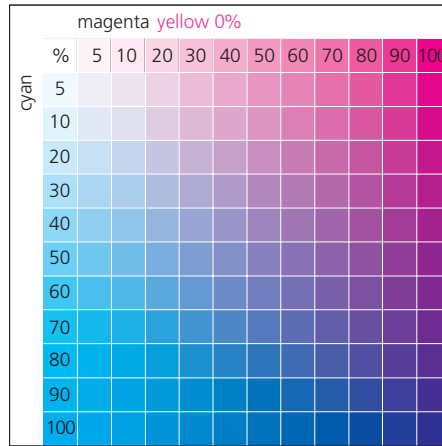


Des Weiteren bietet Ihnen Acrobat eine PDF-Preflight-Funktion an, die Ihre Datei auf Probleme und Fehler prüft sowie ein ausführliches Protokoll erstellt. Diese Funktion erfordert allerdings genaueste Kenntnisse.

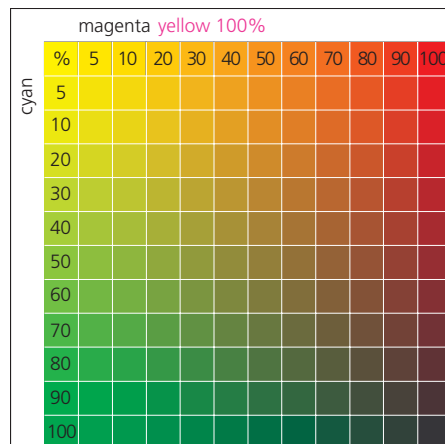
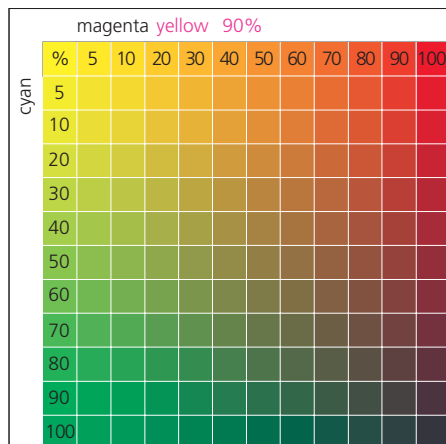
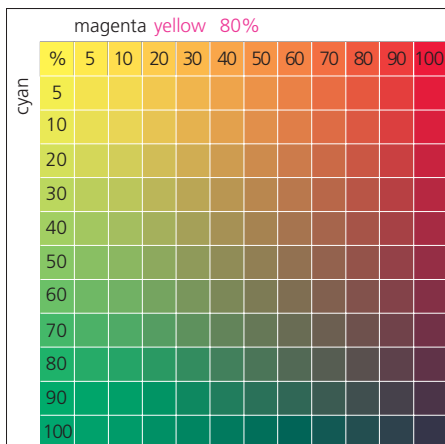
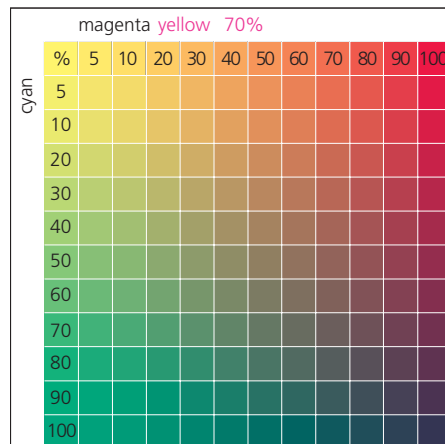
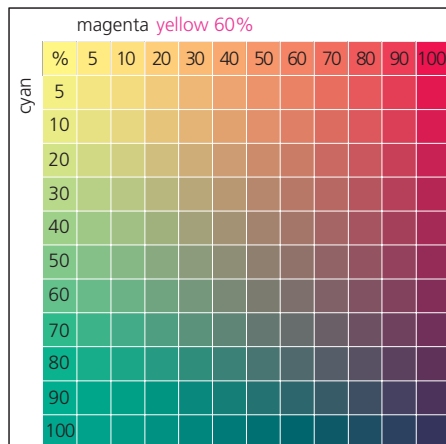
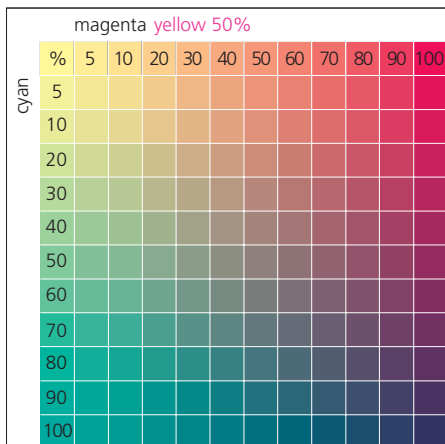
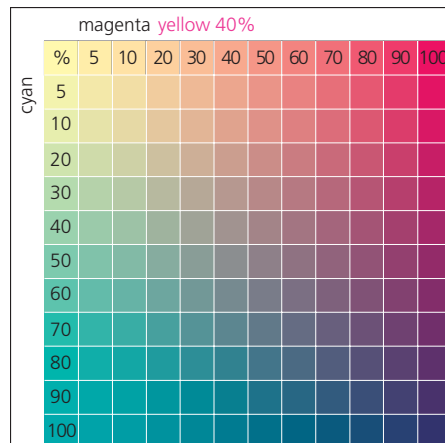
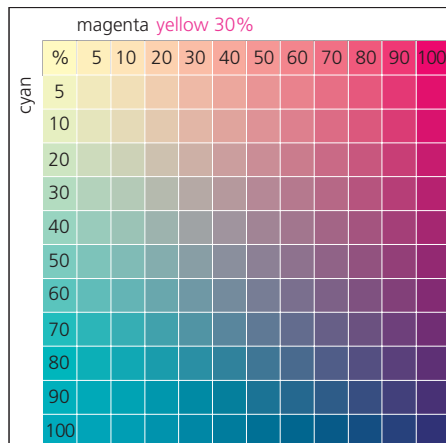
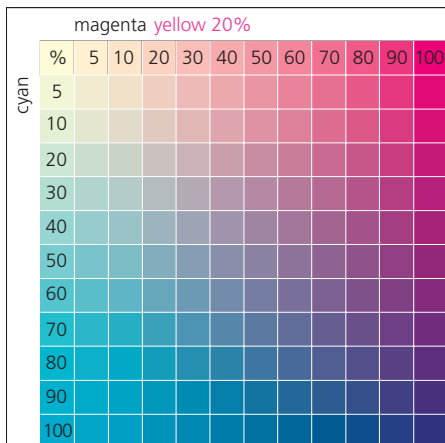
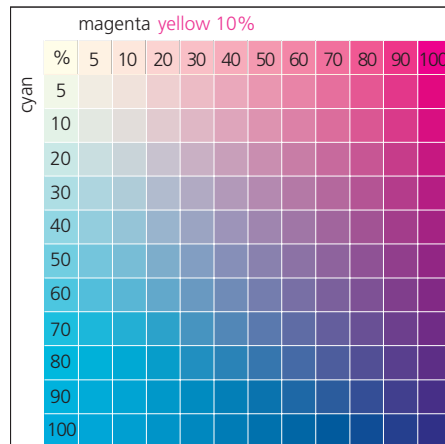
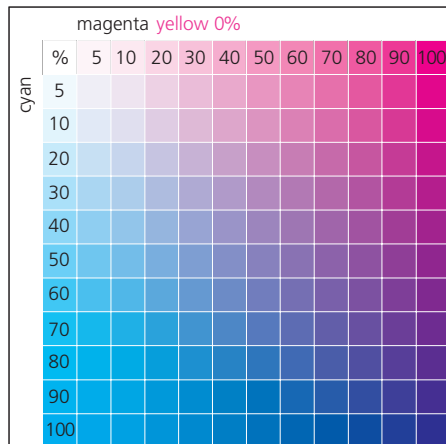
HKS-Farben aus der Euroskala auf 135g Bilderdruck gloss

01 c-0, m-10, y-60, k-0	16 c-30, m-100, y-80, k-0	33 c-50, m-100, y-0, k-0	47 c-100, m-0, y-0, k-0	61 c-70, m-0, y-100, k-75	76 c-0, m-60, y-90, k-80	96 c-0, m-5, y-20, k-60
02 c-5, m-0, y-100, k-0	17 c-30, m-100, y-70, k-0	34 c-70, m-100, y-0, k-0	48 c-100, m-0, y-10, k-0	62 c-10, m-0, y-70, k-60	77 c-0, m-60, y-60, k-70	97 c-15, m-0, y-30, k-90
03 c-0, m-0, y-100, k-0	18 c-55, m-100, y-80, k-0	35 c-90, m-90, y-0, k-0	49 c-100, m-20, y-10, k-0	63 c-60, m-0, y-90, k-40	78 c-50, m-95, y-100, k-0	98 gold c-48, m-57, y-70, k-3
04 c-0, m-20, y-100, k-0	21 c-0, m-55, y-25, k-0	36 c-80, m-90, y-0, k-0	50 c-70, m-0, y-5, k-0	64 c-80, m-0, y-100, k-10	81 c-10, m-80, y-100, k-0	99 silber c-43, m-35, y-32, k-10
05 c-0, m-30, y-100, k-0	22 c-0, m-85, y-85, k-0	37 c-80, m-100, y-0, k-0	51 c-100, m-0, y-40, k-0	65 c-65, m-0, y-100, k-0	82 c-0, m-85, y-100, k-30	cyan c-100, m-0, y-0, k-0
06 c-0, m-45, y-100, k-0	23 c-0, m-100, y-70, k-0	38 c-100, m-60, y-10, k-60	52 c-100, m-0, y-55, k-0	66 c-60, m-0, y-100, k-0	83 c-5, m-75, y-70, k-50	magenta c-0, m-100, y-0, k-0
07 c-0, m-60, y-100, k-0	24 c-10, m-100, y-50, k-0	39 c-90, m-50, y-0, k-0	53 c-80, m-0, y-60, k-0	67 c-55, m-0, y-100, k-0	84 c-10, m-80, y-70, k-60	geb c-0, m-0, y-100, k-0
08 c-0, m-65, y-100, k-0	25 c-0, m-100, y-25, k-0	40 c-100, m-30, y-15, k-0	54 c-100, m-0, y-80, k-10	68 c-15, m-20, y-100, k-0	88 c-0, m-0, y-0, k-100	schwarz c-0, m-0, y-0, k-100
10 c-0, m-85, y-100, k-0	26 c-20, m-100, y-20, k-0	41 c-100, m-70, y-10, k-50	55 c-100, m-0, y-70, k-30	69 c-15, m-0, y-100, k-0	89 c-0, m-8, y-30, k-35	tiefschwarz c-60, m-40, y-0, k-100
11 c-0, m-45, y-45, k-0	27 c-5, m-100, y-0, k-0	42 c-100, m-85, y-0, k-0	56 c-100, m-45, y-80, k-0	71 c-10, m-40, y-100, k-0	90 c-0, m-25, y-30, k-90	gold c-30, m-45, y-75, k-10
12 c-0, m-90, y-100, k-0	28 c-20, m-100, y-40, k-0	43 c-100, m-70, y-0, k-0	57 c-100, m-0, y-90, k-20	72 c-10, m-55, y-100, k-0	91 c-10, m-0, y-15, k-40	grau mit Blautich c-30, m-10, y-10, k-40
13 c-0, m-100, y-95, k-0	29 c-45, m-100, y-0, k-0	44 c-100, m-50, y-0, k-0	58 c-60, m-0, y-65, k-50	73 c-0, m-50, y-95, k-40	92 c-10, m-0, y-5, k-65	grau mit Gelbstich c-5, m-5, y-15, k-50
14 c-0, m-100, y-100, k-0	31 c-20, m-100, y-0, k-0	45 c-80, m-70, y-0, k-0	59 c-100, m-0, y-50, k-20	74 c-0, m-50, y-100, k-50	93 c-25, m-0, y-10, k-80	grau mit Rotstich c-10, m-20, y-10, k-40
15 c-5, m-100, y-80, k-0	32 c-10, m-100, y-0, k-0	46 c-85, m-30, y-5, k-5	60 c-80, m-5, y-100, k-0	75 c-10, m-30, y-80, k-50	95 c-0, m-0, y-25, k-55	

CMYK-Farben auf 135g Bilderdruck gloss



CMYK-Farben auf 80g Natuoffset



HKS-Farben aus der Euroskala auf 80g Naturoffset

01 c-0, m-10, y-60, k-0	16 c-30, m-100, y-80, k-0	33 c-50, m-100, y-0, k-0	47 c-100, m-0, y-0, k-0	61 c-70, m-0, y-100, k-75	76 c-0, m-60, y-90, k-80	96 c-0, m-5, y-20, k-60
02 c-5, m-0, y-100, k-0	17 c-30, m-100, y-70, k-0	34 c-70, m-100, y-0, k-0	48 c-100, m-0, y-10, k-0	62 c-10, m-0, y-70, k-60	77 c-0, m-60, y-60, k-70	97 c-15, m-0, y-30, k-90
03 c-0, m-0, y-100, k-0	18 c-55, m-100, y-80, k-0	35 c-90, m-90, y-0, k-0	49 c-100, m-20, y-10, k-0	63 c-60, m-0, y-90, k-40	78 c-50, m-95, y-100, k-0	98 gold c-48, m-57, y-70, k-3
04 c-0, m-20, y-100, k-0	21 c-0, m-55, y-25, k-0	36 c-80, m-90, y-0, k-0	50 c-70, m-0, y-5, k-0	64 c-80, m-0, y-100, k-10	81 c-10, m-80, y-100, k-0	99 silber c-43, m-35, y-32, k-10
05 c-0, m-30, y-100, k-0	22 c-0, m-85, y-85, k-0	37 c-80, m-100, y-0, k-0	51 c-100, m-0, y-40, k-0	65 c-65, m-0, y-100, k-0	82 c-0, m-85, y-100, k-30	cyan c-100, m-0, y-0, k-0
06 c-0, m-45, y-100, k-0	23 c-0, m-100, y-70, k-0	38 c-100, m-60, y-10, k-60	52 c-100, m-0, y-55, k-0	66 c-60, m-0, y-100, k-0	83 c-5, m-75, y-70, k-50	magenta c-0, m-100, y-0, k-0
07 c-0, m-60, y-100, k-0	24 c-10, m-100, y-50, k-0	39 c-90, m-50, y-0, k-0	53 c-80, m-0, y-60, k-0	67 c-55, m-0, y-100, k-0	84 c-10, m-80, y-70, k-60	geb c-0, m-0, y-100, k-0
08 c-0, m-65, y-100, k-0	25 c-0, m-100, y-25, k-0	40 c-100, m-30, y-15, k-0	54 c-100, m-0, y-80, k-10	68 c-15, m-20, y-100, k-0	88 c-0, m-0, y-0, k-100	schwarz c-0, m-0, y-0, k-100
10 c-0, m-85, y-100, k-0	26 c-20, m-100, y-20, k-0	41 c-100, m-70, y-10, k-50	55 c-100, m-0, y-70, k-30	69 c-15, m-0, y-100, k-0	89 c-0, m-8, y-30, k-35	tiefschwarz c-60, m-40, y-0, k-100
11 c-0, m-45, y-45, k-0	27 c-5, m-100, y-0, k-0	42 c-100, m-85, y-0, k-0	56 c-100, m-45, y-80, k-0	71 c-10, m-40, y-100, k-0	90 c-0, m-25, y-30, k-90	gold c-30, m-45, y-75, k-10
12 c-0, m-90, y-100, k-0	28 c-20, m-100, y-40, k-0	43 c-100, m-70, y-0, k-0	57 c-100, m-0, y-90, k-20	72 c-10, m-55, y-100, k-0	91 c-10, m-0, y-15, k-40	grau mit Blaustich c-30, m-10, y-10, k-40
13 c-0, m-100, y-95, k-0	29 c-45, m-100, y-0, k-0	44 c-100, m-50, y-0, k-0	58 c-60, m-0, y-65, k-50	73 c-0, m-50, y-95, k-40	92 c-10, m-0, y-5, k-65	grau mit Gelbstich c-5, m-5, y-15, k-50
14 c-0, m-100, y-100, k-0	31 c-20, m-100, y-0, k-0	45 c-80, m-70, y-0, k-0	59 c-100, m-0, y-50, k-20	74 c-0, m-50, y-100, k-50	93 c-25, m-0, y-10, k-80	grau mit Rotstich c-10, m-20, y-10, k-40
15 c-5, m-100, y-80, k-0	32 c-10, m-100, y-0, k-0	46 c-85, m-30, y-5, k-5	60 c-80, m-5, y-100, k-0	75 c-10, m-30, y-80, k-50	95 c-0, m-0, y-25, k-55	

Das machen wir mit Ihren Daten

Datenprüfung mit Asura Access

Wenn wir von Ihnen PDF-Dateien erhalten, überprüfen wir diese mit dem Programm Asura Access von OneVision. Damit kontrollieren wir, ob folgende Einstellungen stimmen:

- Überdrucken-Einstellung
- Einbettung aller Schriften
- Auflösung der Bilder
- Farbigkeit

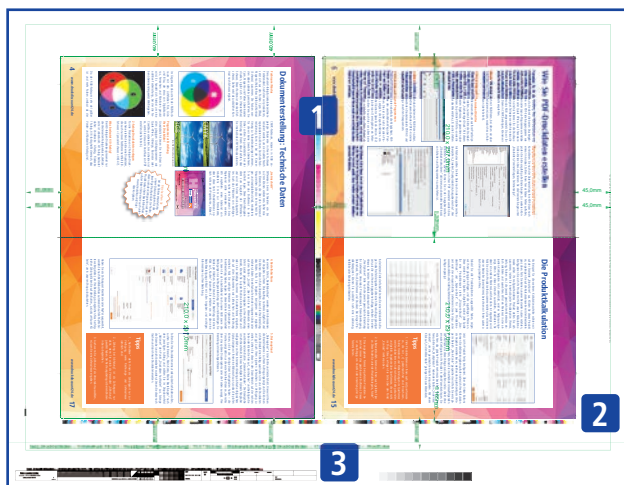
Falls bei der Prüfung Fehler entdeckt werden, korrigieren wir diese beim Basis Check automatisch oder wir informieren Sie per E-Mail. Haben Sie den erweiterten Check ausgewählt, erhalten Sie immer eine Mail, sofern etwas nicht in Ordnung sein sollte.

Ausschießen

Die Platzierung der Druckvorlagen auf den Bogen muss exakt berechnet werden. Diese Druckbogenberechnung wird als „Ausschießen“ bezeichnet. Bei mehrseitigen Druckprodukten werden auch mehrere Seiten gemeinsam auf einem Druckbogen gedruckt. Bedruckt werden sowohl Vorder- als auch Rückseite des Druckbogens (Schön- und Widerdruck). Dabei muss genau berechnet werden, wie die Seiten zueinander angeordnet sein müssen. Dies ist unerlässlich, um die korrekte Seitenreihenfolge zu erhalten, nachdem der beidseitig bedruckte Bogen gefalzt und geschnitten wurde.

Plattenstandbogen

- 1 Minispots sind frei platzierbare Messelemente mit Raster- und Volltonfeldern zur Farb- und Prozesskontrolle.
- 2 Der Farbkontrollstreifen dient zur Überwachung der gleichmäßigen Farbdichten über die gesamte Bogenbreite.
- 3 Der Plattenkontrollkeil gewährleistet eine stabile Druckplattenerstellung.



Drucken und Qualitätsmanagement

Mit unserem Druckmaschinenpark decken wir das gesamte Spektrum der Druckprodukte von der kleinen 1-farbigen Visitenkarte über 2-farbige Briefbogen und 4-farbige Flyer bis hin zu mehrfarbigen Katalogen in mittleren und hohen Auflagen ab.

Um jederzeit höchste Qualität zu gewährleisten, setzen wir zur permanenten Qualitätskontrolle ein Spektralphotometer ein. Dieses Messgerät überprüft die Druckfarbe des Druckbogens spektral, sodass über die gesamte Auflage immer im nassen Zustand gemessen und auch mit dem nassen OK-Bogen (Bogen zur Abstimmung, auch Gutbogen genannt) verglichen werden kann. Der Drucker selbst könnte die Farbgebung niemals so exakt kontrollieren, da sein OK-Bogen nach einigen Stunden Produktion nicht mehr die gleichen Eigenschaften aufweist, wie zu dem Zeitpunkt, als er als OK-Bogen abgezeichnet wurde.

Das Messgerät stellt außerdem den Beginn von Farbschwankungen bereits viel früher fest und steuert schon nach, bevor das Auge diese Unterschiede erkennt. Weiterhin wird permanent die gesamte Kalibrierung von der Plattenbelichtung bis zur Druckmaschine mit diesem Gerät kontrolliert, protokolliert und so eine Produktion nach Prozessstandard Offsetdruck (PSO) sichergestellt.

Schneiden, falzen, heften, klebe- und wire-o-binden

Auch bei der Weiterverarbeitung geht der digitale Workflow weiter. So werden z.B. unsere Falzmaschinen komplett digital gesteuert: Falzlänge, Walzendruck, Geschwindigkeit und Falzart werden über ein Display ausgewählt. Hierdurch sind sehr genaue Falzungen in sehr kurzer Zeit möglich. Neben dem Falzen bieten wir Ihnen in der Weiterverarbeitung auch an, Ihre Druckprodukte als Broschüren zu heften sowie als Hardcover, Klebe- oder Wire-O-Bindungen umzusetzen.

Partielle UV-/Relief-Lackierung & Heißfolie

Auf DruckDiscount24.de bieten wir Ihnen bei ausgewählten Druckprodukten die drei folgenden Veredelungen an, die Sie nach der Produktkonfiguration im Bereich „Ihre Optionen“ finden:

Partielle UV-Lackierung

Glänzende Lackierung, die flach aufgetragen wird und kaum spürbar ist.



Partielle Relief-Lackierung

Glänzende Lackierung, die erhaben gedruckt wird, wodurch ein spürbar haptischer Effekt entsteht.



Heißfolie

Glänzende Folie in Gold oder Silber, die erhaben gedruckt wird und leicht spürbar ist (keine Prägung).



So legen Sie die Lackierung bzw. Heißfolie als Sonderfarbe an

Die Lackierung bzw. Heißfolie legen Sie bitte in einem Layout-Programm als zusätzliche Volltonfarben (Sonderfarben) an und benennen diese mit „Lack“ bzw. „Heißfolie“. Somit erhalten wir von Ihnen eine Druckdatei mit maximal 6 Farben – den 4 Skalenfarben CMYK und den bis zu zwei Sonderfarben. Weitere Sonderfarben dürfen nicht im Dokument enthalten sein.

Ganz wichtig: Die Sonderfarbe müssen Sie auf die oberste Ebene legen und diese auf „Überdrucken“ stellen! Damit wird der Lack bzw. die Heißfolie auf die darunterliegende Farbe gedruckt. Wenn Sie die Sonderfarbe nicht auf Überdrucken stellen, wird die darunterliegende Farbe ausgespart und es wird ein weißer Bereich lackiert bzw. foliert (siehe auch Seite 5). Weiterhin darf die Lackierung bzw. Heißfolie nicht randabfallend, sprich angeschnitten, sein und nicht in die Falzung laufen. Halten Sie daher in beiden Fällen einen Sicherheitsabstand von 2 mm zum Rand bzw. zum Falz ein.

Ihre Effekte mit UV-/Relief-Lackierung und Heißfolie

Damit Sie den gewünschten Effekt mit der Lackierung und Heißfolie erzielen, muss Ihr Druckprodukt mit einem Mattlack oder einer Mattfolie als Träger versehen sein. Beachten Sie weiterhin bitte folgende Punkte:

Texte mit Lackierung oder Heißfolie

Damit Texte mit Lackierung oder Heißfolie sauber ausgedruckt werden, legen Sie diese mindestens in 10 Punkt bei positiven bzw. 14 Punkt bei negativen Schriften an. Vermeiden Sie sehr feine oder serifenbetonte Schriften. Positive Linien sollten eine Stärke von mindestens 1 Punkt, negative Linien von 3 Punkt haben.

Höhe der Relief-Lackierung

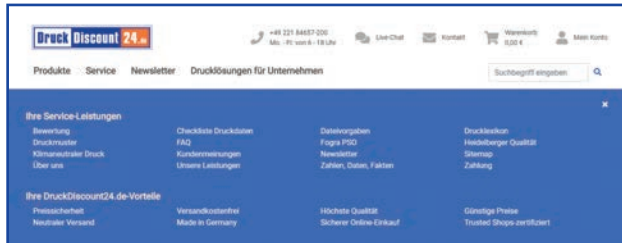
Bei der Relief-Lackierung können Sie verschiedene Lackdicken und somit Höhen durch unterschiedliche Tonwertabstufungen erzeugen. Das Maximum an Reliefhöhe wird hierbei durch 100% Tonwert erzeugt, was 50µ entspricht. Gut fühlbar wird der Lack ab einem Tonwert von 50% bzw. 25µ. Bitte benutzen Sie keine Verläufe, Schatten und Transparenzen. Aufgrund der leichten Erhöhung des Relief-Lacks kann es durch das Schneiden zu einer Prägung auf der Rückseite kommen.

Kombination aus UV-/Relief-Lackierung und Heißfolie

Sie können auch eine Kombination aus UV- und Relief-Lackierung sowie Heißfolie bestellen. Legen Sie dafür die Elemente mit Relief-Lack und Heißfolie mit je 100% Tonwert und die Elemente mit UV-Lack mit 20% Tonwert an. Wählen Sie bei der Bestellung nur die Relief-Lackierung und die Heißfolie aus.

Ihre Services und Vorteile

In unserer Online-Druckerei bieten wir Ihnen verschiedene Service-Leistungen an, damit Sie sich hier bestmöglich zurechtfinden sowie Ihre Druckprodukte ganz einfach bestellen und drucken lassen können. Eine Übersicht über alle Services und alle Vorteile finden Sie über den Menüpunkt „Service“, von denen wir Ihnen einige kurz vorstellen:



Bewertung

DruckDiscount24.de ist zertifiziert von Trusted Shops. Für Sie als Kunden bedeutet das, dass Sie in einem sicheren und vertrauenswürdigen Online-Shop bestellen, der das Gütesiegel mit Käufer-schutz trägt. Eine kleine Auswahl der Top-Bewertungen finden Sie auf dieser Seite.

Checkliste Druckdaten

Die wichtigsten Punkte zur Erstellung Ihrer Druckdaten haben wir für Sie in einer übersichtlichen Checkliste zusammengefasst, die Sie sich auch als praktische PDF-Datei herunterladen können.

Dateivorgaben

Mit Hilfe unserer Dateivorgaben zu den jeweiligen Produkten können Sie Ihre Druckdaten direkt richtig anlegen.

Drucklexikon

Fachbegriffe auf DruckDiscount24.de und rund um das Thema Drucken erklären wir in unserem Drucklexikon.

FAQ

Häufig gestellte Fragen zu Online-Shop, Bestellung, Druckdaten, Druckvorstufe, Druck, Weiterverarbeitung und Versand beantworten wir Ihnen in unseren FAQ.

Klimaneutraler Druck

Zum Schutz unserer Umwelt achten wir auf eine umweltbewusste und nachhaltige Produktion. So bieten wir Ihnen als Druckerei schon seit Juli 2010 zusammen mit ClimatePartner den klimaneutralen Druck an – seit Juli 2015 auch über unsere Online-Druckerei. Dabei werden die während der Produktion anfallenden CO₂-Emissionen individuell für Ihren Druckauftrag genau berechnet und durch Investitionen in ein Klimaschutz-projekt kompensiert.

Newsletter

Bleiben Sie mit unserem kostenlosen E-Mail-Newsletter immer auf dem Laufenden über unsere Online-Druckerei. Profitieren Sie von vielen Vorteilen und exklusiven Leistungen, wie Rabatt-Codes, brandheißen Neuigkeiten, aktuellen Angeboten, nützlichen Tipps und vielem mehr.

Über uns

Erfahren Sie noch mehr über unsere Druckerei Häuser KG und DruckDiscount24.de. Was uns zu Ihrem persönlichen und zuverlässigen Druckpartner macht, welche hohen Ansprüche wir an die Qualität unsere Druckprodukte haben sowie interessante Zahlen, Daten und Fakten.

Unsere Leistungen

Wir bieten Ihnen eine Vielzahl an Leistungen an: Druckvorstufe, Offsetdruck und Digitaldruck, Großformatdruck (LFP), Buchbinderei, Lettershop, Web-to-Print sowie Versand & Logistik.

Ihre DruckDiscount24.de-Vorteile

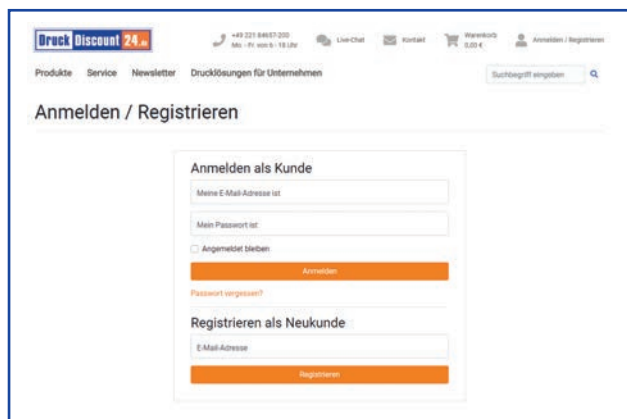
Bei DruckDiscount24.de profitieren Sie von vielen Vorteilen: Preissicherheit, versandkostenfreie Lieferung innerhalb Deutschlands, höchste Qualität, günstige Preise ab 1 Exemplar, neutraler Versand, Made in Germany, sicherer Online-Einkauf sowie Zertifizierungen durch Trusted Shops und Google.

Sie haben Fragen? Wir sind für Sie da!

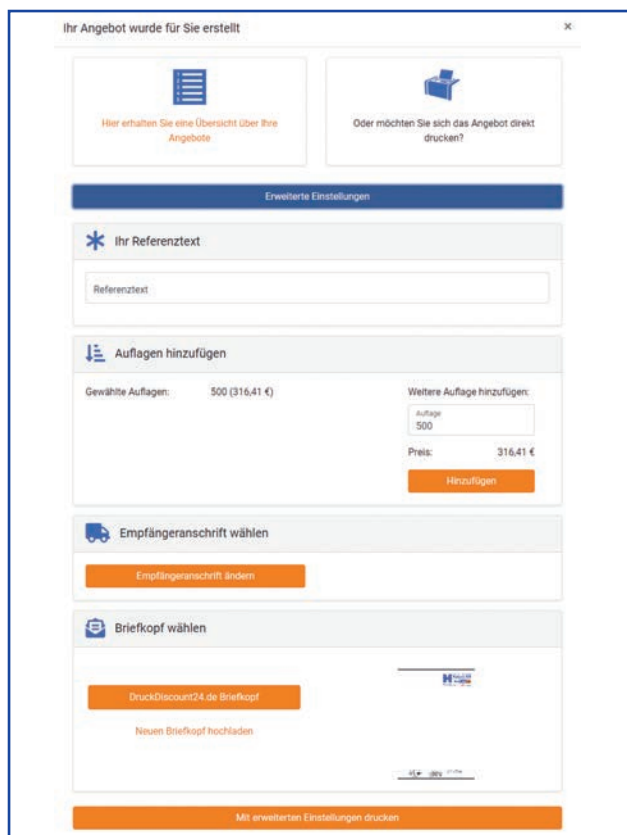
Telefon +49221 84657-200
E-Mail info@druckdiscount24.de
Live-Chat www.druckdiscount24.de
Facebook www.facebook.com/Druckdiscount24

DruckDiscount24.de effektiv nutzen

Wenn Sie unseren Online-Shop DruckDiscount24.de besuchen, empfehlen wir Ihnen, sich direkt anzumelden bzw. zu registrieren.



Im angemeldeten Zustand genießen Sie viele Vorteile. Nach erfolgter Produktkalkulation können Sie sich z. B. über „Angebot erstellen“ Ihre Konfiguration als PDF-Angebot generieren lassen. Bei der Angebotserstellung haben Sie im Bereich „Erweiterte Einstellungen“ die Möglichkeit, Ihr Angebot anzupassen: Sie können einen Referenztext ergänzen, mehrere Auflagen mit den dazugehörigen Preisen aufnehmen, eine beliebige Empfängeranschrift auswählen sowie einen eigenen Briefkopf verwenden.



Weiterhin haben Sie mit dieser Angebotsnummer die Möglichkeit, im Bereich „Mein Konto“ unter „Meine Angebote“ bis zu drei Monate auf dieses Angebot zurückzugreifen und zum entsprechenden Preis zu bestellen. Über „Mein Konto, Meine Bestellungen“ können Sie den Status Ihrer laufenden und abgeschlossenen Aufträge prüfen, wenn Sie sich angemeldet haben.

Um ein Druckprodukt zu kalkulieren, wählen Sie auf der Startseite Ihre gewünschte Produktkategorie aus. Durch einen Klick auf die Kategorie gelangen Sie auf die jeweilige Produktseite. Hier haben Sie die Möglichkeit, entweder einen Bestseller auszuwählen oder Ihr Produkt selbst zusammenzustellen.

Ganz oben auf den Produktkalkulationsseiten finden Sie in den blauen Kästen mit den orangenen Buttons vier besonders günstige und sehr beliebte Bestseller des jeweiligen Produktes. Mittels dieser können Sie Ihr Produkt ganz schnell und bequem konfigurieren. Kurzentschlossene klicken einfach auf das gewünschte Angebot und die entsprechenden Produktmerkmale werden automatisch ausgewählt. Sie ergänzen lediglich noch Ihre individuellen Angaben.



Bei unseren speziellen Bestsellern ist leider nicht das Richtige für Sie dabei? Kein Problem! Mit unserer übersichtlichen Produktkalkulation können Sie sich kinderleicht und in wenigen Sekunden Ihr maßgeschneidertes Produkt zusammenstellen. Die Kalkulation können Sie sich dabei unterhalb der Bestseller über das Dropdown-Feld „Ansicht“ auf zwei unterschiedliche Arten anzeigen lassen:

- **Standard-Ansicht:** Die einzelnen Konfigurationsschritte werden nacheinander mit allen möglichen Optionen angezeigt, sodass Sie Ihr Druckprodukt Schritt für Schritt konfigurieren können.
- **Experten-Ansicht:** Hier bekommen Sie direkt alle Konfigurationsschritte mit allen möglichen Optionen angezeigt.

Die Produktkalkulation

Als Beispiel für die weiteren Kalkulationsschritte wählen wir auf der Startseite „Broschüren“ aus. Klicken Sie dieses Produkt an, so gelangen Sie auf die Kalkulationsseite mit den Bestsellern ganz oben. Falls Sie keinen unserer Bestseller nutzen möchten, konfigurieren Sie sich Ihr Produkt mithilfe unserer Kalkulationsmaske selbst. Ihr maßgeschneidertes Produkt stellen Sie sich zusammen, indem Sie innerhalb jeder Produktoption (Format, Umfang, Farben etc.) die jeweils gewünschten Merkmale einfach anklicken und auswählen. Wird ein Merkmal in der aktuellen Konfiguration nicht unterstützt, wird es hellgrau angezeigt. Wenn Sie dieses dennoch auswählen, deaktivieren Sie damit ein anderes Merkmal, welches dann rot angezeigt wird. Falls Sie sich ein Produkt selbst zusammenstellen, das mit einem unserer Bestseller übereinstimmt, berechnen wir Ihnen automatisch den günstigeren Preis.

Sobald Sie alle Produktoptionen ausgewählt haben, zeigen wir Ihnen gängige Auflagen und die zugehörigen Preise an. Diese werden in drei Spalten aufgeführt, wobei jede Spalte für eine Produktionszeit steht: „Discount-Druck“, „Standard-Druck“ und „Express-Druck“. Für jede Produktionszeit wird der voraussichtliche Liefertermin (mehr dazu unter www.druckdiscount24.de/faq/lieferzeiten) sowie der Preis pro Auflage angezeigt.

Wählen Sie Ihre Auflage und die Produktionszeit						
Auflage	Discount-Druck Bei Ihnen eintreffend ab dem 12.03.2020		Standard-Druck Bei Ihnen eintreffend ab dem 10.03.2020		Express-Druck Bei Ihnen eintreffend ab dem 04.03.2020	
	netto	brutto	netto	brutto	netto	brutto
500	263,89 €	316,41 €	304,21 €	362,01 €	368,08 €	438,02 €
1.000	328,86 €	399,34 €	375,06 €	446,32 €	452,07 €	537,96 €
2.500	508,52 €	602,76 €	576,25 €	685,74 €	692,46 €	824,03 €
5.000	810,13 €	964,05 €	918,15 €	1.093,79 €	1.100,85 €	1.310,01 €
7.500	1.113,73 €	1.325,34 €	1.262,04 €	1.501,83 €	1.509,23 €	1.796,96 €
10.000	1.408,09 €	1.679,21 €	1.593,53 €	1.896,30 €	1.905,99 €	2.268,13 €
12.500	1.705,68 €	2.034,32 €	1.936,45 €	2.304,38 €	2.314,39 €	2.754,12 €
15.000	2.013,29 €	2.395,82 €	2.279,35 €	2.712,43 €	2.722,79 €	3.240,11 €
20.000	2.610,09 €	3.106,01 €	2.954,73 €	3.516,13 €	3.526,13 €	4.199,66 €
25.000	3.216,45 €	3.827,58 €	3.639,55 €	4.331,06 €	4.344,71 €	5.170,20 €
30.000	3.813,24 €	4.537,76 €	4.314,92 €	5.134,75 €	5.151,05 €	6.129,75 €
35.000	4.420,45 €	5.260,34 €	5.000,71 €	5.950,84 €	5.967,81 €	7.101,69 €
40.000	5.016,40 €	5.968,32 €	5.673,12 €	6.783,39 €	6.772,98 €	8.059,85 €
45.000	5.623,82 €	6.692,11 €	6.360,92 €	7.589,69 €	7.589,79 €	9.031,80 €
50.000	6.220,40 €	7.462,29 €	7.036,28 €	8.373,17 €	8.396,08 €	9.991,34 €

300 ** Geben Sie hier Ihre individuelle Auflage an

In der letzten Zeile der Tabelle können Sie eine individuelle Auflage in das Freifeld eingeben. Sollte eine höhere Auflage günstiger sein, als die von Ihnen eingegebene Auflage, erhalten Sie einen Hinweis. Im letzten Produktkalkulationsschritt wählen Sie unter „Ihre Optionen“ bitte noch die jeweils gewünschte Einstellung für Lieferland, Versandart, Produktionszeit, Datenübertragung, Datencheck, Proof, Dateiformat und Druckart. Bei einigen Produktkategorien können Sie zusätzlich noch eine Lackierung, Heißfolie oder Bündelung mitbestellen.

Ihre Optionen

Lieferland: Deutschland

Versandart:

- Standard UPS: 0,00 €
- NextDay UPS: 3,58 €
- Express 12 Uhr UPS: 10,58 €
- Express 10:30 Uhr UPS: 31,58 €
- Express 9 Uhr UPS: 145,28 €
- Samstags bis 12 Uhr UPS: 31,58 €
- Abholung 8-17 Uhr: 0,00 €
- Spedition: 80,58 €
- Spedition NextDay: 94,58 €
- Spedition 12 Uhr: 122,58 €
- Spedition 10 Uhr: 150,58 €

Produktionszeit:

- Discount-Druck: 0,00 €
- Express-Druck: 102,19 €
- Standard-Druck: 38,32 €

Datenübertragung:

- Upload am Bestellende: 0,00 €
- Datenträger per Post: 7,00 €
- E-Mail: 7,00 €

Datencheck:

- Basis Check: 0,00 €
- Erweiterter Check: 14,00 €

Proof:

- Keiner: 0,00 €
- Digitalproof nach PSD: 178,50 €
- Screenproof 300dpi: 21,00 €

Dateiformat:

- PDF, TIF, JPEG: 0,00 €
- offene Layoutdaten: 23,80 €

Druckart:

- ist mir egal: 0,00 €
- Digitaldruck: 452,47 €
- Offsetdruck: 0,00 €

Bestellabschluss

Bei Ihnen eintreffend ab dem 12.03.2020

Ihre gewählte Auflage: **500 Stück** (Gesamtgewicht: 22,45 kg)

Gesamt netto: 265,89 €

19 % MwSt.: 50,52 €

Gesamtpreis brutto: 316,41 €

Datenvorgaben | Angebot erstellen | In den Warenkorb

Jetzt ist Ihr Produkt fertig konfiguriert. Über die linken Buttons können Sie die Dateivorgaben aufrufen oder sich Ihre Kalkulation als Angebot erstellen lassen, welches dann gleichzeitig als Vorlage im Bereich „Mein Konto“ gespeichert wird. Falls Sie erst später bestellen möchten, können Sie innerhalb der darauffolgenden drei Monate auf diese Vorlage zurückgreifen und so direkt ohne erneute Konfiguration Ihr Produkt in den Warenkorb legen. Sie möchten das gleiche Produkt mehrmals bestellen? Nutzen Sie hierzu bitte den „Multiplikator“ neben dem Button „In den Warenkorb“, um die gewünschte Anzahl einzustellen. Mit einem Klick auf „In den Warenkorb“ gelangen Sie zum Warenkorb.

Tipps

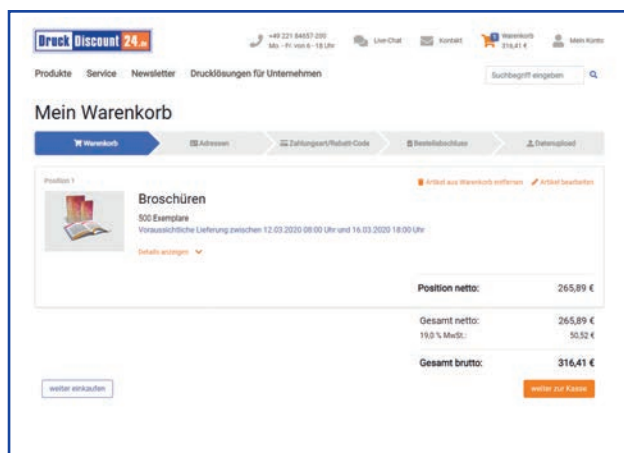
1. Viele Produkte bieten wir Ihnen auch als Querformate an, die mit „q“ gekennzeichnet sind. Broschüren, Folder, Hardcover und Klebbindungen im Querformat werden dabei immer an der schmalen Seite gebunden und gefalzt. Angebote über Querformate, die wir nicht im Shop führen, erfragen Sie bitte über den Punkt „Kontakt“ im Menü oben.
2. Selbstverständlich bieten wir Ihnen auch gefalzte Flyer an. Diese finden Sie unter der Produktkategorie „Folder“.
3. Das angegebene Format bei gefalzten Produkten bezeichnet immer das geschlossene Endformat. Dieses ist unabhängig von Anzahl oder Anordnung der (gefalzten) Seiten.

„Mein Warenkorb“

Nach einem Klick auf „In den Warenkorb“ befindet sich Ihr Produkt bzw. befinden sich Ihre Produkte dann im Warenkorb. Sie werden automatisch zum Warenkorb weitergeleitet, um den Bestellprozess zu starten.

1. Warenkorb

Im ersten Schritt des Warenkorbs werden Ihnen die bisher zum Warenkorb hinzugefügten Produkte angezeigt. Mit einem Klick auf „Details anzeigen“ lassen Sie sich die ausgewählten Druckoptionen zu Ihrem Produkt anzeigen. Über den Button „weiter einkaufen“ können Sie weitere Produkte konfigurieren und der Bestellung hinzufügen. Möchten Sie dem Warenkorb kein weiteres Produkt hinzufügen und direkt bestellen, klicken Sie bitte auf den Button „weiter zur Kasse“. Falls Sie sich bei DruckDiscount24.de noch nicht angemeldet bzw. registriert haben, folgt nun ein Zwischenschritt zur Anmeldung/Registrierung.

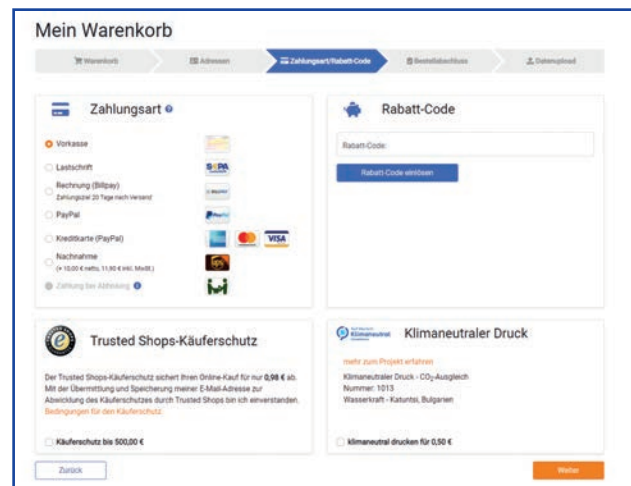


2. Adressen

Im zweiten Schritt des Bestellprozesses wählen Sie bitte die Liefer- und Rechnungsadresse aus Ihren bestehenden Kundendaten aus oder legen neue Adressen an. Eine Lieferung ist auch an einen UPS AccessPoint (UPS-Paketshop) möglich. Weiterhin können Sie eine Absenderadresse für Ihre Warensendung bestimmen, wobei Sie die Wahl zwischen fünf verschiedenen Möglichkeiten haben: Neben einem neutralen Versand und Ihrer Benutzer- oder Rechnungsadresse können Sie auch eine individuelle Adresse innerhalb Deutschlands eingeben oder die Adresse von DruckDiscount24.de verwenden. Daneben können Sie auch eine Belegmusteradresse innerhalb Deutschlands angeben und sich an diese Adresse drei Belegexemplare der bereits fertig produzierten Waren liefern lassen. Ebenso können Sie zu jeder Position Ihrer Bestellung einen eigenen Lieferschein verwenden, den Sie später beim Datenupload hochladen können.

3. Zahlungsart/Rabatt-Code

Der dritte Schritt „Zahlungsart/Rabatt-Code“ bietet Ihnen mehrere Möglichkeiten. Im ersten Abschnitt wählen Sie Ihre Zahlungsart mit Vorkasse, Lastschrift, Rechnung (BillPay), PayPal, Kreditkarte (PayPal), Nachnahme oder Zahlung bei Abholung aus. Für eine Kreditkartenzahlung werden Sie auf die PayPal-Startseite weitergeleitet, da diese Abrechnung über PayPal erfolgt. Sie benötigen hierfür aber kein eigenes PayPal-Konto. Nachfolgend haben Sie die Möglichkeit, einen Rabatt-Code in das Freifeld einzutragen. Solche Codes finden Sie in unregelmäßigen Abständen in unserem kostenlosen E-Mail-Newsletter DruckDiscount24.de-News, für den Sie sich in unserem Shop über den Menüpunkt „Newsletter“ anmelden. Abschließend können Sie den „Trusted Shops“-Käuferschutz auswählen, der Ihre Waren in der gewünschten Höhe versichert, sowie den klimaneutralen Druck auswählen.



Bitte beachten Sie:
Eine Produktion mit klimaneutralem Druck kann auf Grund der exakten Berechnung nachträglich nicht mehr geändert werden. Sollten dennoch Anpassungen an der Konfiguration nötig sein, kann der falsche Auftrag nur storniert und anschließend neu bestellt werden.

4. Bestellabschluss

Im vierten Schritt „Bestellabschluss“ werden alle Informationen und Angaben zu Ihrem Druckauftrag nochmals aufgeführt und Sie können diese in Ruhe überprüfen, bevor Sie Ihre Bestellung abschicken. Falls Sie Angaben korrigieren oder ergänzen möchten, klicken Sie einfach auf einen der orangenen Links oder auf den Button „Zurück“, über den Sie im Warenkorb einen Schritt zurück gelangen. Sind alle Angaben zu Ihrer Bestellung korrekt, können Sie zu jeder Position einen beliebigen Text und / oder eine beliebige Nummer als Kundenreferenz eingeben, die auf allen Dokumenten wie Lieferschein und Rechnung erscheint. Falls Sie wichtige Hinweise oder Ergänzungen zu Ihrer Bestellung haben, tragen Sie diese bitte im Kommentarfeld ein. Lesen Sie sich abschließend noch unsere AGB sowie die Bedingungen zur Auftragsverarbeitung durch und bestätigen Sie beides per Häkchen. Nun können Sie Ihre Bestellung mit einem Klick auf „Kaufen“ absenden. Sie erhalten von uns dann eine Bestellbestätigungs-E-Mail mit allen Angaben und wichtigen Informationen zu Ihrer Bestellung.

Haben Sie als Zahlungsart Kreditkarte oder PayPal ausgewählt, werden Sie nach Bestellabschluss automatisch auf die PayPal-Seite weitergeleitet, um Ihre Bestellung zu begleichen. Nach erfolgreicher Zahlung klicken Sie auf den Button „zurück zur Häuser KG Seite“, um in unseren Shop zurückzukehren.

5. Datenupload

„Datenupload“ ist der fünfte und letzte Schritt. Hier wird Ihnen die Bestellnummer zu Ihrem Auftrag angezeigt und Sie können sich bei Bedarf einen Beleg ausdrucken. Um uns die Druckdaten und ggf. auch Ihren eigenen Lieferschein zur Verfügung zu stellen, ziehen Sie diese in den Datei-Bereich auf der rechten Seite oder klicken Sie hier auf „durchsuchen“ und betätigen Sie anschließend den Button „Dateien hochladen“. Die Dateigröße ist nicht beschränkt. Die Geschwindigkeit des Uploads hängt aber maßgeblich von Ihrer Internetverbindung ab. Nach erfolgreichem Upload zeigen wir Ihnen eine Bildvorschau an, sodass Sie prüfen können, ob Sie die richtige Datei hochgeladen haben – die Vorschau zeigt dafür nur die erste Seite Ihrer Datei an, die nichts über das spätere Druckergebnis oder die Farben aussagt. Ihre Bestellung ist damit abgeschlossen.

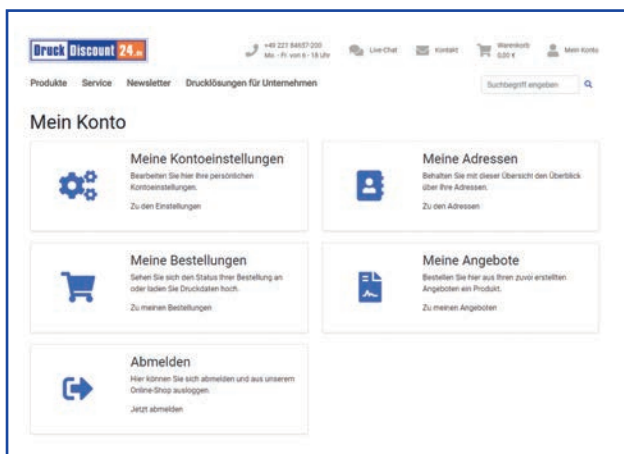
Sollten Sie Ihre Druckdaten erneut oder später hochladen wollen, suchen Sie im Bereich „Mein Konto, Meine Bestellungen“ nach dem jeweiligen Auftrag und wählen Sie im Dropdown-Feld „Aktionen“ den Punkt „Druckdaten hochladen“ aus. Solange die Daten bei uns nicht bearbeitet wurden, können Sie diese noch löschen und durch neue Druckdaten ersetzen.

Tipps

1. „Nachnahme“ steht Ihnen als Zahlungsart nur zur Verfügung, wenn Rechnungs- und Lieferadresse identisch sind.
2. „Zahlung bei Abholung“ ist als Zahlungsart nur aktiv, wenn Sie vorab als Versandart „Abholung“ gewählt haben. Der Rechnungsbetrag ist beim Abholen in bar zu begleichen.
3. Auch wenn Sie „Abholung“ als Versandart auswählen, müssen Sie eine Lieferadresse eingeben.

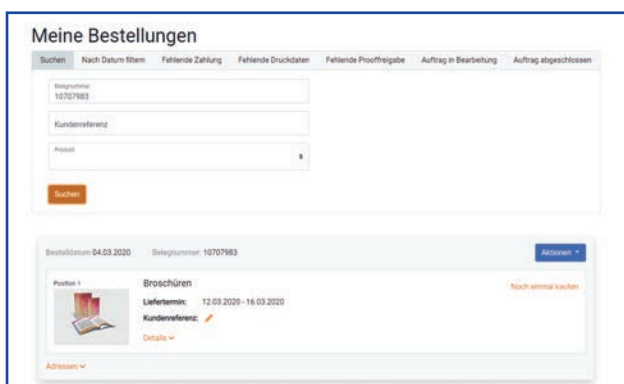
„Meine Bestellungen“

All Ihre Bestellungen können Sie übersichtlich, spielend einfach und ganz bequem in Ihrem Online-Konto verwalten. Melden Sie sich dafür in unserem Shop an, klicken Sie auf „Mein Konto“ und anschließend auf „Meine Bestellungen“.



Nutzen Sie diesen Bereich, um Ihre Bestellungen einzusehen, Informationen über Beleg- und Referenznummern zu erhalten, zugehörige Druckdaten hochzuladen, den Auftragsstatus zu verfolgen und vieles mehr. Sie haben sieben Möglichkeiten, um Ihre Bestellungen zu suchen und sich anzeigen zu lassen:

- **Suchen:** Suchen Sie über Belegnummer, Kundenreferenz oder Produkt nach Ihrer Bestellung.
- **Nach Datum filtern:** Wählen Sie über die Datumseingabe einen einzelnen Tag oder einen Zeitraum aus, für den Sie sich die Bestellungen anzeigen lassen wollen.
- **Fehlende Zahlung:** Hier werden Ihnen alle Bestellungen angezeigt, die noch nicht bezahlt wurden.
- **Fehlende Druckdaten:** Sie sehen hier die Bestellungen, zu denen uns noch die Druckdaten fehlen.
- **Fehlende Prooffreigabe:** Lassen Sie sich die Bestellungen anzeigen, bei denen die Proofs noch nicht freigegeben sind.



- **Auftrag in Bearbeitung:** Hier sehen Sie alle Bestellungen, die aktuell von uns bearbeitet werden.
- **Auftrag abgeschlossen:** Es werden Ihnen alle abgeschlossenen Bestellungen angezeigt.

Bestellungen verwalten

Haben Sie Ihre gewünschte Bestellung bzw. die gewünschten Bestellungen gefunden, stehen Ihnen verschiedene Informationen und Funktionen zur Verfügung:

Belegnummer

Die Belegnummer ist einzigartig und identifiziert Ihre Bestellung eindeutig. Bitte halten Sie diese bereit, wenn Sie sich mit Rückfragen an uns wenden. Geben Sie diese Nummer bitte auch immer an, wenn Sie uns eine E-Mail mit Fragen zu Ihrer jeweiligen Bestellung senden.

Aktionen

Über das Dropdown-Feld „Aktionen“ haben Sie je nach Auftragsstatus Zugriff auf folgende Funktionen:

- **Druckdaten hochladen:** Über den Datenupload laden Sie die zugehörigen Druckdaten sowie ggf. Ihren Lieferschein zu dieser Bestellposition hoch. Sobald Ihr Auftrag in Bearbeitung ist, wird der Link „Druckdaten hochladen“ deaktiviert und Sie erhalten eine entsprechende Meldung.
- **Bestellbestätigung (PDF):** Hier können Sie sich die Bestätigung zu dieser Bestellung als PDF anzeigen lassen, sie lokal speichern und/oder ausdrucken.
- **Bankverbindung ändern:** Mit dieser Funktion können Sie Ihre Bankverbindung ändern, anpassen und korrigieren.
- **Bestellung stornieren:** Sofern sich Ihr Produkt noch nicht in Produktion befindet, können Sie Ihre Bestellung mit dieser Option stornieren. Sollten Sie den Auftrag bereits bezahlt haben, so wird Ihnen der Betrag umgehend zurücküberwiesen. Haben Sie für diesen Auftrag einen Rabatt-Code verwendet, so steht Ihnen dieser nach der Stornierung wieder zur Verfügung.

Hinweise

Gegebenenfalls werden Ihnen unterhalb der Aktionen noch Hinweise zum Stand Ihrer Bestellung angezeigt:

- **Druckdaten hochladen:** Hier erhalten Sie neben der Auswahl im Dropdown-Feld „Aktionen“ noch einen zusätzlichen Hinweis, dass uns die Druckdaten fehlen.
- **Bestellung noch nicht bezahlt:** Haben Sie als Zahlungsart PayPal oder Kreditkarte (PayPal) ausgewählt und die Zahlung noch nicht durchgeführt oder abgebrochen, wird Ihnen hier ein Link zur PayPal-Seite angegeben.

Positionsübersicht

Zu jeder Position Ihrer Bestellung werden Ihnen weitere Informationen in einer Übersicht angezeigt. Folgende Einträge stehen Ihnen hier zur Verfügung:

- **Position:** Diese Nummer zeigt Ihnen die Position der Bestellung an.
- **Produkt:** Rechts neben der Position sehen Sie das bestellte Produkt.
- **Noch einmal kaufen:** Hierüber können Sie Ihr bestelltes Produkt erneut konfigurieren und kaufen.
- **Liefertermin:** Es wird Ihnen der Zeitraum angezeigt, in dem Ihre Bestellung bei Ihnen eintrifft.
- **Kundenreferenz:** Falls Sie während des Bestellprozesses eine Referenz angegeben haben, wird Ihnen diese hier angezeigt. Sie erscheint auch auf verschiedenen Dokumenten, wie Lieferschein, Rechnung etc. Nutzen Sie die Kundenreferenz für sich, um Bestellungen bzw. Dokumente eindeutig zuzuordnen (z. B. „Broschüren für Muster-Firma“).
- **Details:** Wenn Sie auf „Details“ klicken, klappt sich ein neuer Bereich mit folgenden Funktionen aus:
 - **Dateivorgaben:** Über diesen Link können Sie die Vorgaben zu Ihrem bestellten Produkt aufrufen.
 - **Druckoptionen:** Hier sehen Sie eine Übersicht der einzelnen Druckoptionen Ihrer bestellten Position.
 - **Verlauf:** Im Verlauf erhalten Sie Informationen zum Stand Ihrer Bestellung. Wurde Ihre Bestellung bereits an unseren Versandpartner übergeben, so wird Ihnen die Trackingnummer angezeigt. Durch einen Klick auf den Link der Trackingnummer können Sie den Status Ihrer Sendung einsehen und wissen so jederzeit, wo sich Ihr Paket befindet.

Adressen

Ein Klick auf diese Funktion klappt einen neuen Bereich aus, in dem Sie sich alle zu Ihrer Bestellung zugehörigen Adressen anschauen können: Liefer-, Rechnungs-, Absender- und Belegmusteradresse.

The screenshot displays the 'Details' page for a 'Broschüren' order. At the top, it shows the order date (04.03.2020) and order number (10707983). The product is 'Broschüren' with a delivery period from 12.03.2020 to 16.03.2020. A 'Details' link is available. The 'Dateivorgaben' section lists: Format (DIN A4), Farben (4/4-farbig SKALA), Verarbeitung (mit 2 Klammern heften), Umfang (16-seitig), Papier (90g Bilderdruck gloss FSC Mix), and Auflage (500 Exemplare). The 'Produktionszeit' section includes: Datencheck (Basiss Check), Datenübertragung (Proof: Druckart), and Versandart (Standard UPS). A 'Verlauf' table tracks the order status: 04.03.2020 - 12:02:07 Uhr (Ihr Auftrag wird nun bearbeitet...), 04.03.2020 - 11:54:27 Uhr (Ihre Druckdaten sind bei uns eingegangen...), and 04.03.2020 - 11:35:07 Uhr (Der Auftrag ist bereits eingegangen...). The 'Adressen' section shows fields for Lieferadresse, Rechnungsadresse, Absenderadresse, and Belegmusteradresse, with the Rechnungsadresse field populated with the company details.

www.druckdiscount24.de

Venloer Straße 1271 • 50829 Köln

Tel. +49 221 84657-200 • info@druckdiscount24.de

www.facebook.com/Druckdiscount24